

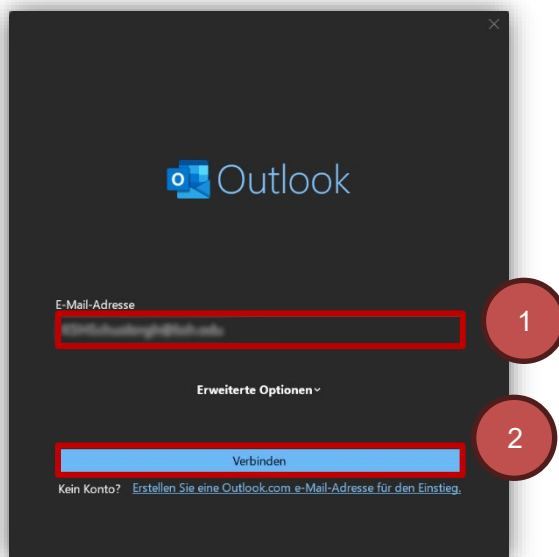
3 Ersteinrichtung «Outlook (classic)» mittels Microsoft 365

1. Starten Sie «**Outlook (classic)**».

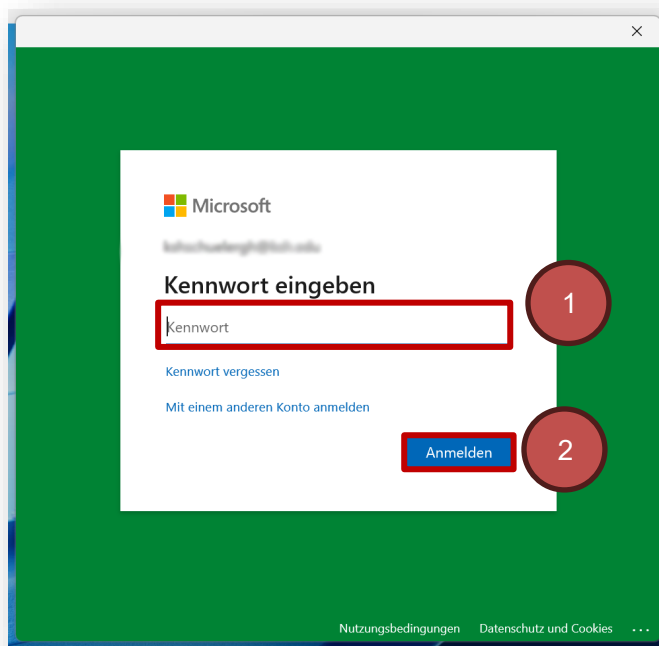


Anwendung mit diesem Icon starten

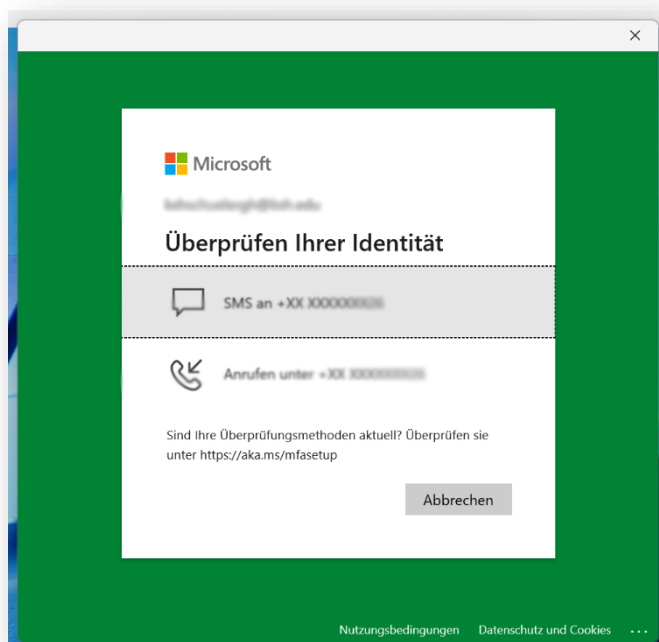
2. Geben Sie im Feld «E-Mail-Adresse» Ihre **Schulmailadresse** ein und klicken Sie anschliessend auf den Button «**Verbinden**».



3. Geben Sie nun Ihr **Schulkennwort** ein und klicken auf den Button **«Anmelden»**.



4. Bestätigen Sie die MFA (Multi Faktor Authentifizierung) z.B. auf Ihrem Mobiltelefon.

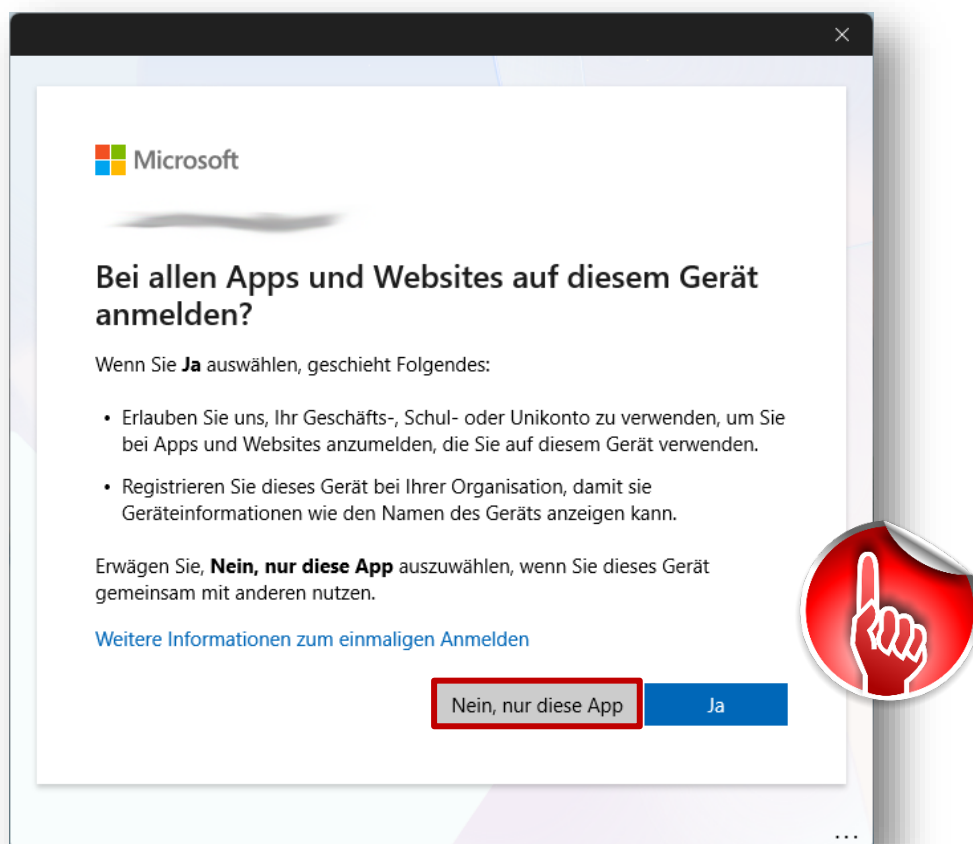


5. **BYOD:**

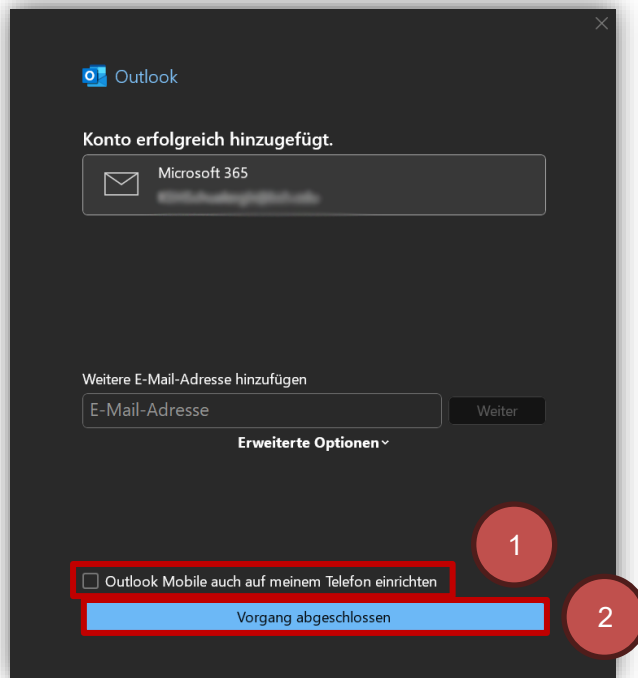
Beim Fenster «Bei allen Apps und Websites auf diesem Gerät anmelden?» auf den Button «Nein, nur diese App» klicken.

BYSD/PAG:

Dieser Schritt erscheint auf ihrem Gerät nicht. Mit dieser Anleitung direkt fortsetzen.



6. **Deaktivieren** Sie die Checkbox für das Feld «**Outlook Mobile auch auf meinem Telefon einrichten**», falls diese aktiv ist. Klicken Sie auf «**Vorgang abgeschlossen**».



7. «**Outlook (classic)**» kann nun verwendet werden.