

## 6 Microsoft Teams

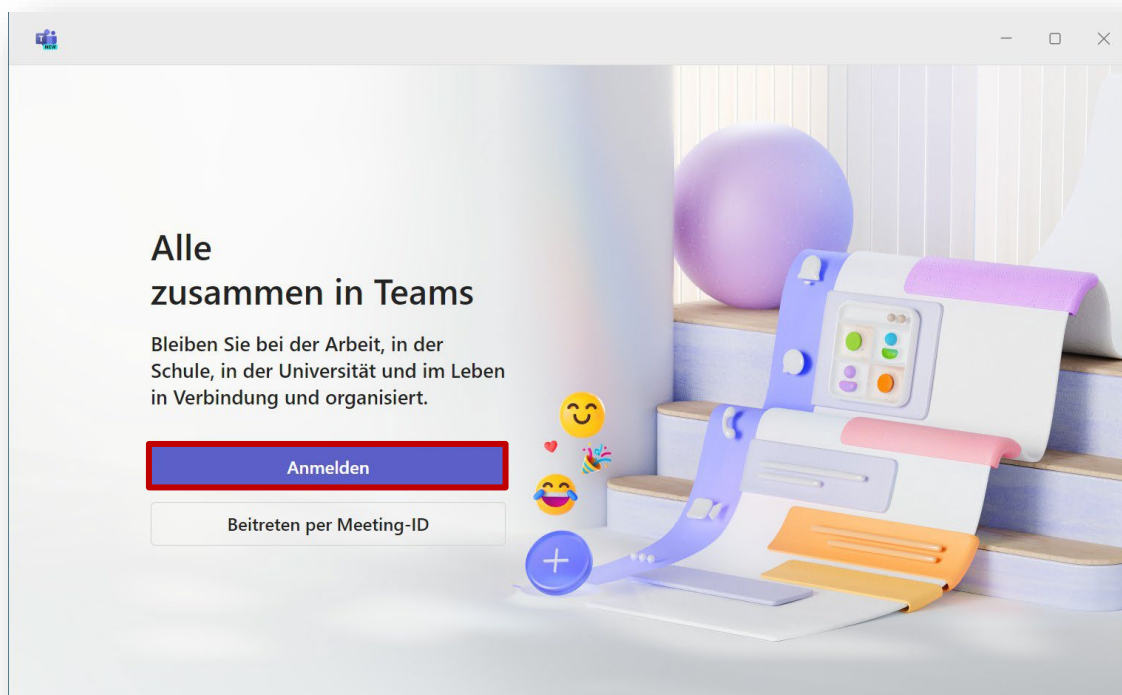
### 6.1 Erster Start von Microsoft Teams

Das Vorgehen ist für BYOD und BYSD/PAG jeweils anders. Bitte in den entsprechenden Untertitel wechseln.

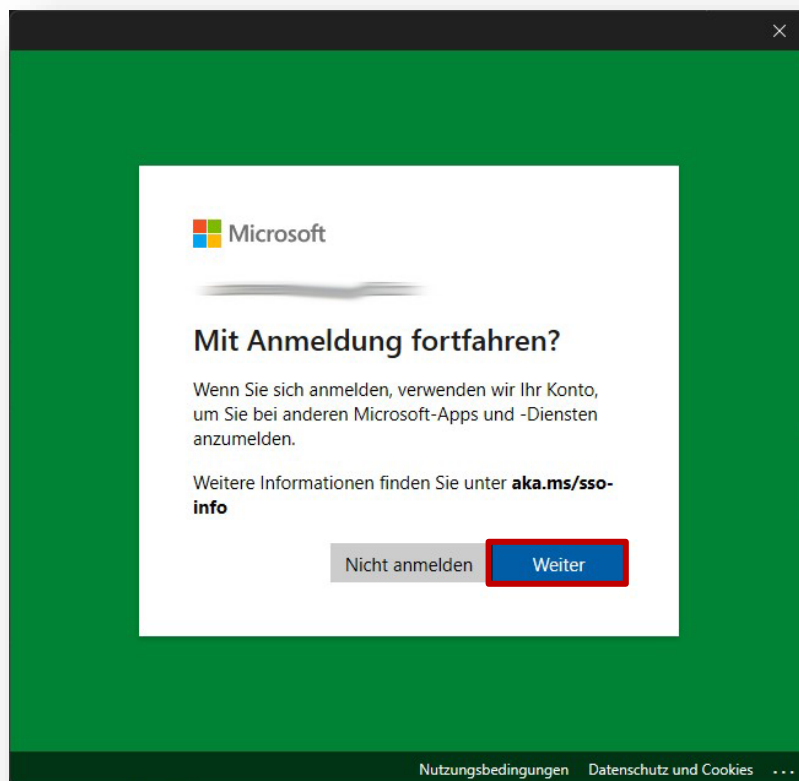
#### 6.1.1 BYOD: Microsoft Teams noch nie gestartet

Microsoft Teams wurde auf dem BYOD noch nie gestartet (keine Anmeldung mit dem privaten Microsoft Account bzw. ehemaligen Schul-Account).

1. Falls die Anwendung «Microsoft Teams» noch nicht gestartet wurde, starten Sie die Anwendung via Windows Startmenü.
2. Klicken Sie auf «**Anmelden**».



3. Melden sich mit Ihrem Schulmail-Account an inklusive Multi-Faktor Authentifizierung.
4. Je nach Windows-Version bzw. Updatestand kommt die Abfrage: «Mit Anmeldung fortfahren?». Sollte diese Abfrage erscheinen, auf «**Weiter**» klicken.

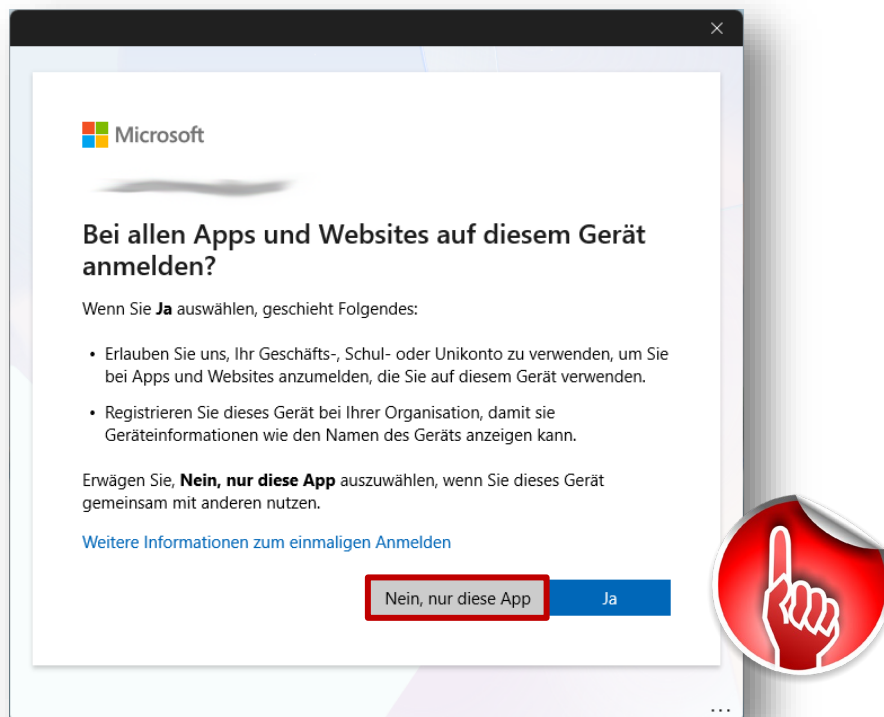


5. **BYOD:**

Beim Fenster «Bei allen Apps und Websites auf diesem Gerät anmelden?» auf den Button «**Nein, nur diese App**» klicken.

**BYSD/PAG:**

Dieser Schritt erscheint auf Ihrem Gerät nicht. Mit dieser Anleitung direkt fortfahren.



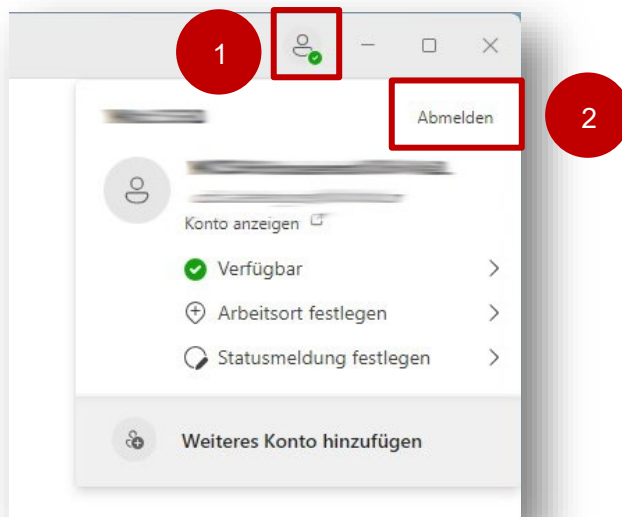
### 6.1.2 BYOD: Microsoft Teams mit bereits aktiver Anmeldung

Sie haben Microsoft Teams bereits an Ihrer ehemaligen Schule verwendet oder sind mit Ihrem privaten Microsoft-Account angemeldet.

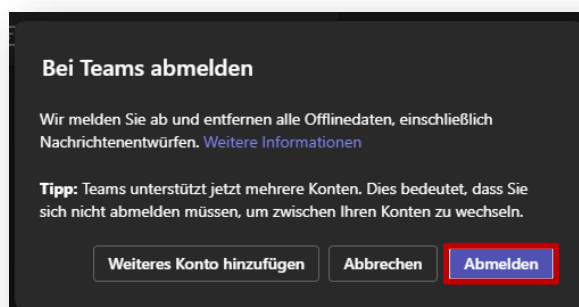
1. Falls die Anwendung «Microsoft Teams noch nicht gestartet wurde, starten Sie die Anwendung via Windows Startmenü.
2. Klicken Sie oben rechts auf «**Konto-Manager für 'ihr Benutzerprofil'**» und klicken anschliessend auf den Button «**Abmelden**».

#### Hinweis

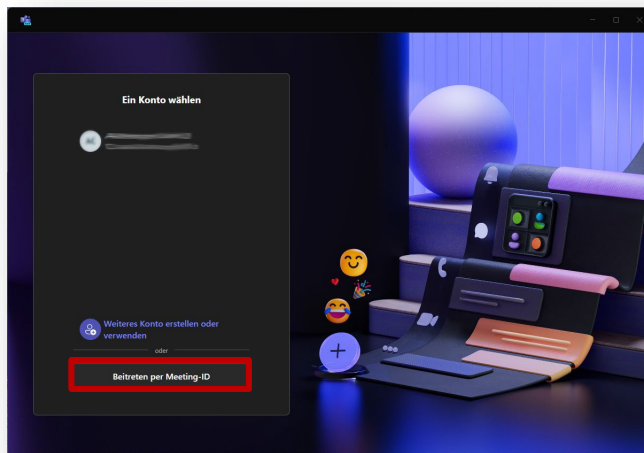
«Weiteres Konto hinzufügen» wird durch den Informatikdienst **nicht empfohlen**, es traten mit dieser Funktion in der Vergangenheit Probleme (u.A. Zugriffsprobleme) auf.



3. Auf den Button «**Abmelden**» klicken.



4. Auf «**Weiteres Konto erstellen oder verwenden**» klicken.



5. Melden Sie sich mit Ihrem Schulmail-Account an und bestätigen Sie die MFA.
6. **BYOD:**  
Beim Fenster «Bei allen Apps und Websites auf diesem Gerät anmelden?» auf den Button «**Nein, nur diese App**» klicken.
- BYSD/PAG:**  
Dieser Schritt erscheint auf Ihrem Gerät nicht. Mit dieser Anleitung direkt fortfahren.

