

6 Microsoft Teams

Mit den Microsoft 365-Apps kann es vorkommen, dass Microsoft Teams nicht mit installiert wird. Um dies zu überprüfen, suchen Sie im Windows-Startmenü nach «Microsoft Teams». Ist der Eintrag vorhanden, starten Sie die Anwendung und setzen Sie hier [Erster Start von Microsoft Teams](#) fort.

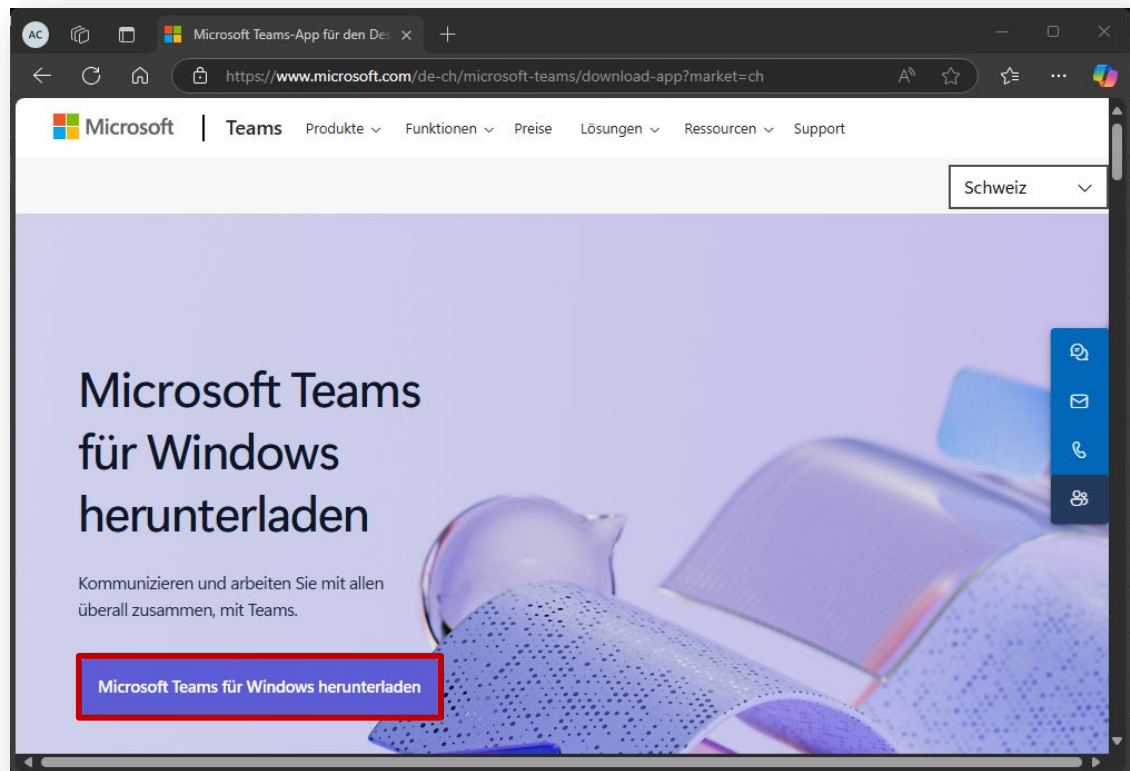
Fehlt der Eintrag, gehen Sie zum Schritt [Download und Installation von Microsoft Teams](#).

6.1.1 Download und Installation von Microsoft Teams

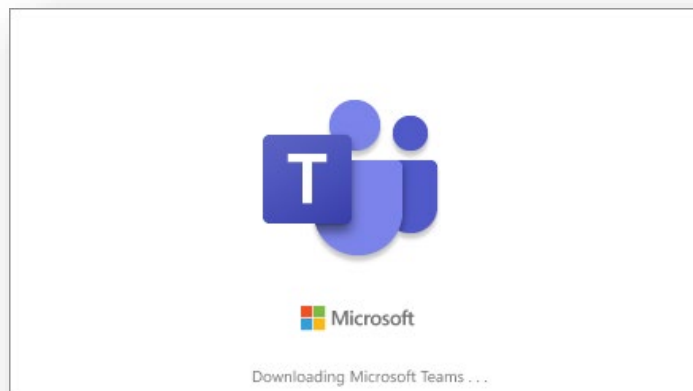
1. Öffnen Sie ihren Webbrowser und navigieren auf die Webseite:
<https://microsoft.com/teams>
2. Klicken Sie auf «**Jetzt herunterladen**».



3. Auf der nun geöffneten Seite auf «**Microsoft Teams für Windows herunterladen**» klicken.



4. Führen Sie die heruntergeladene Datei aus.
5. Warten, bis Teams auf dem Gerät heruntergeladen und installiert wurde. Teams startet nach der Installation automatisch.



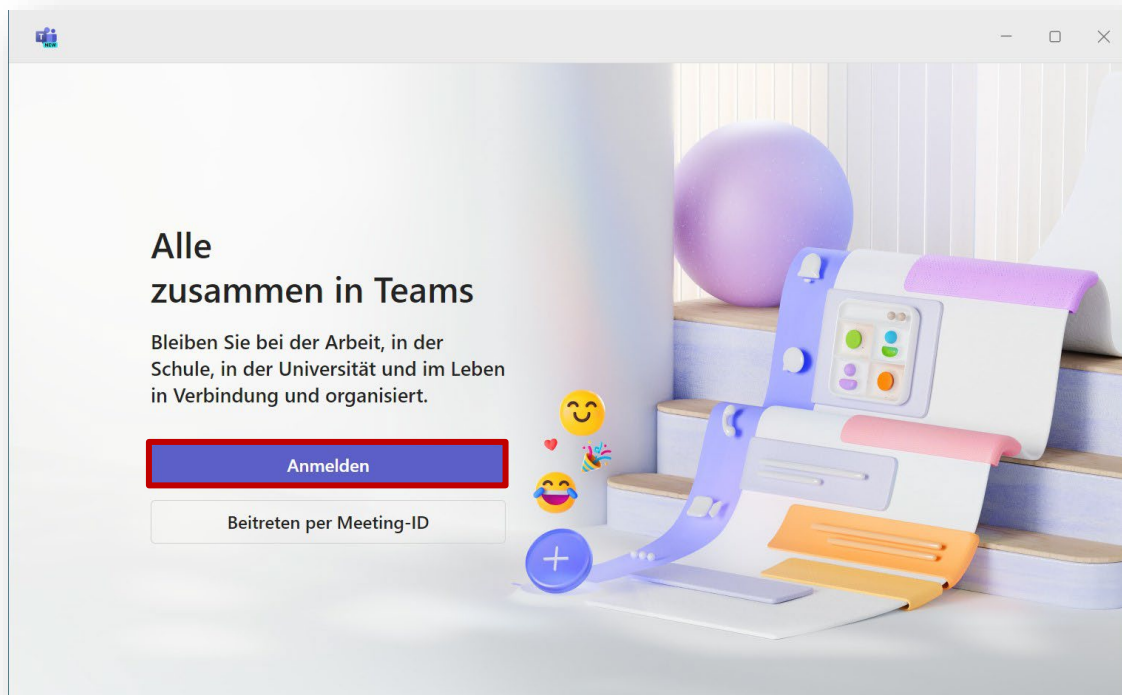
6.2 Erster Start von Microsoft Teams

Das Vorgehen ist für BYOD und BYSD/PAG jeweils anders. Bitte in den entsprechenden Untertitel wechseln.

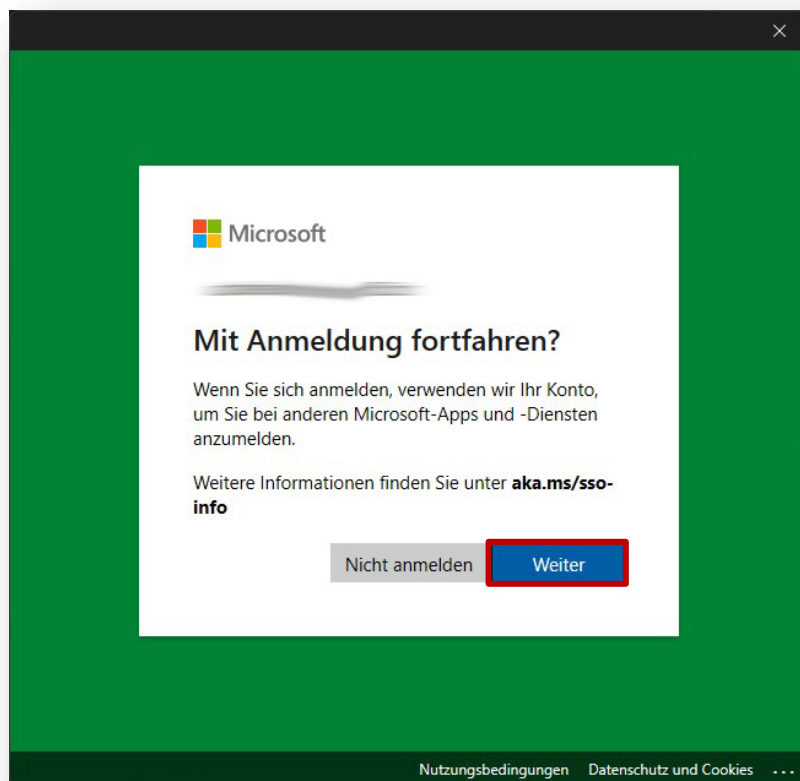
6.2.1 BYOD: Microsoft Teams noch nie gestartet

Microsoft Teams wurde auf dem BYOD noch nie gestartet (keine Anmeldung mit dem privaten Microsoft Account bzw. ehemaligen Schul-Account).

1. Falls die Anwendung «Microsoft Teams» noch nicht gestartet wurde, starten Sie die Anwendung via Windows Startmenü.
2. Klicken Sie auf «**Anmelden**».



3. Melden sich mit Ihrem Schulmail-Account an inklusive Multi-Faktor Authentifizierung.
4. Je nach Windows-Version bzw. Updatestand kommt die Abfrage: «Mit Anmeldung fortfahren?». Sollte diese Abfrage erscheinen, auf «**Weiter**» klicken.

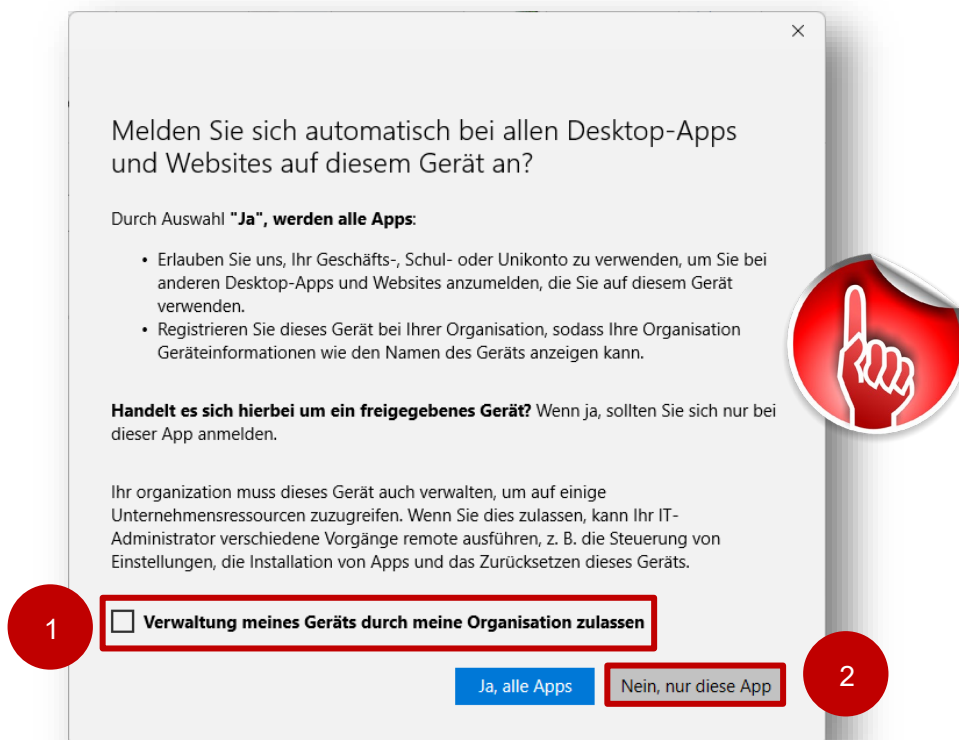


5. **BYOD:**

Beim Fenster «Melden Sie sich automatisch bei allen Desktop-Apps und Websites auf diesem Gerät an?» **deaktivieren** Sie die Checkbox «**Verwaltung meines Gerätes durch meine Organisation zulassen**» und klicken dann auf den Button «**Nein, nur diese App**».

BYSD/PAG:

Dieser Schritt erscheint auf ihrem Gerät nicht.



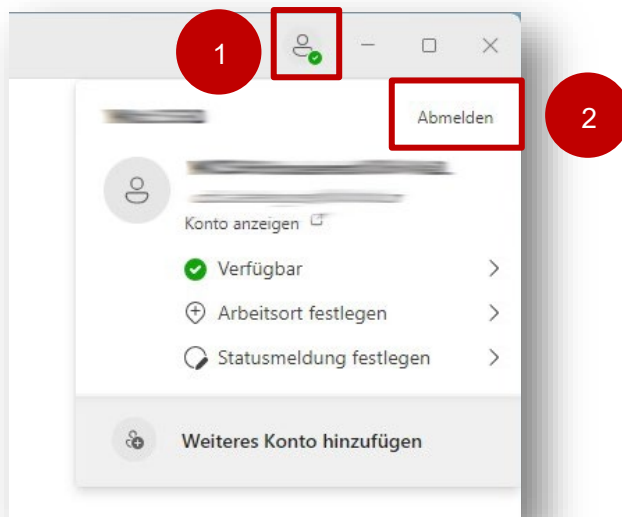
6.2.2 BYOD: Microsoft Teams mit bereits aktiver Anmeldung

Sie haben Microsoft Teams bereits an ihrer ehemaligen Schule verwendet oder sind mit ihrem privaten Microsoft-Account angemeldet.

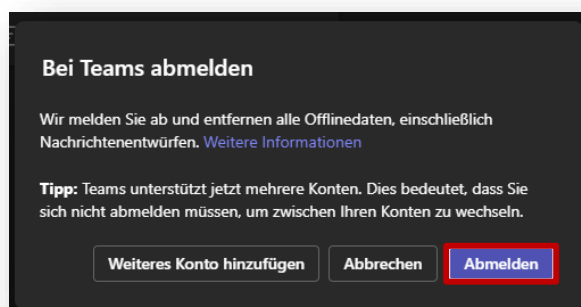
1. Falls die Anwendung «Microsoft Teams noch nicht gestartet wurde, starten Sie die Anwendung via Windows Startmenü.
2. Klicken Sie oben rechts auf «**Konto-Manager für 'ihr Benutzerprofil'**» und klicken anschliessend auf den Button «**Abmelden**».

Hinweis

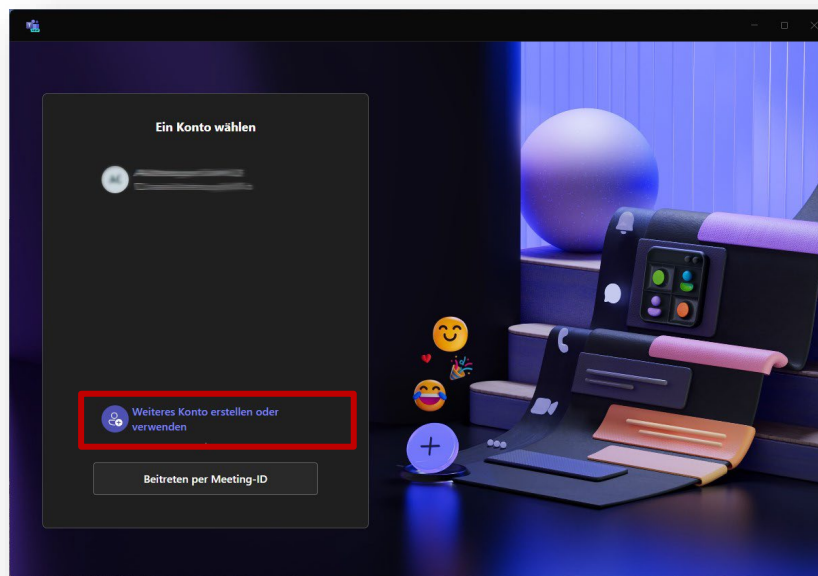
«Weiteres Konto hinzufügen» wird durch den Informatikdienst **nicht empfohlen**, es traten mit dieser Funktion in der Vergangenheit Probleme (u.A. Zugriffsprobleme) auf.



3. Auf den Button «**Abmelden**» klicken.



4. Auf «**Weiteres Konto erstellen oder verwenden**» klicken.



5. Melden Sie sich mit Ihrem Schulmail-Account an und bestätigen Sie die MFA.
6. Beim Fenster «Melden Sie sich automatisch bei allen Desktop-Apps und Websites auf diesem Gerät an?» **deaktivieren** Sie die Checkbox «**Verwaltung meines Geräts durch meine Organisation zulassen**» und klicken dann auf den Button «**Nein, nur diese App**».

